



GC 8500

GAS CROMATOGRAFO

SCION Instruments combina prestazioni, produttività e flessibilità con la massima esperienza dell'utente nel gascromatografo 8500, la nuova generazione di 456GC. Questo lo rende la scelta del cromatografo in GC.



Risultati sicuri, creati con facilità

SCION 8500 GC OFFRE UNA PIATTAFORMA PIÙ VERSATILE, FORNENDO PRESTAZIONI E PRODUTTIVITÀ SUPERIORI PER QUALSIASI APPLICAZIONE.

L'8500 GC è un vero maestro della flessibilità. Con un massimo di quattro canali dati, un portfolio completo di rilevatori e iniettori, nove controlli EFC, il forno più veloce sul mercato e un'ampia gamma di opzioni per il campionamento della configurazione e valvolaggio, consente di raggiungere i giusti livelli di prestazioni e produttività per qualsiasi tipo della sfida analitica.

L'8500 GC propone una nuova era anche per l'uso operativo. La nuova ampia interfaccia utente montata frontalmente, offre ora un'esperienza senza rivali in laboratorio, rendendo il viaggio verso i nostri risultati il più comodo possibile.



Fattori chiave



Flessibilità

- Architettura a tre canali, con un massimo di tre ingressi e quattro rivelatori (compreso MS)
- S/SL, PTV/LVI, COC, Impaccata/Foro largo, ingressi GSV/LSV, con opzioni di raffreddamento
- Rivelatori FID, TCD, ECD, PFPD, NPD, PDHID e MS
- Pacchetti Standard Analyser
- Supporto per nove valvole, 16 eventi programmabili, forno con valvola riscaldata (esterna), Backflush/Deans, Gassificatore o stazione di pressione o Valvole di selezione flusso multiplo



Prestazioni e produttività

- Forno a colonna più veloce (rampa di 180°C/min)
- EFC ad alta pressione avanzato (150 Psi)
- Autocampionatore supportato per una maggiore produttività e la massima precisione.
- 135 / 5.000
- Risultati della traduzione
- Risultato di traduzione
- Campionatori 8400 Pro/8410 Pro con modalità di iniezione dual/duplicate, SPME e LVI
- Spazio di testa, P&T, CTC, campionatore EST, Supporto pirolizzatore
- Opzione Carrier ad idrogeno
- Percorsi di flusso inerti
- Modalità a velocità lineare costante, flusso costante e pressione costante
- Velocità dati 600Hz



Facilità d'uso

- Touchscreen a colori ad alta risoluzione da 10"
- 16 lingue supportate: inglese GB, inglese USA, tedesco, francese, italiano, olandese, polacco, russo, spagnolo, portoghese, cinese SC, cinese TC, coreano, thailandese, vietnamita, giapponese
- CompassCDS™ Chromatography Data System per client server in rete o autonomo, Conforme a 21CFR11
- CompassCDS™ Sample Streamer, IntelliUpdate, 1-Button Interface, e vari plug-in per soluzioni dedicate standard del settore



Produttività e prestazioni semplificate



Interfaccia Utente Intuitiva

SCION 8500 GC è dotato di un'interfaccia utente touchscreen a colori da 10" con una qualità d'alta gamma.

Lo schermo ultra ampio consente una panoramica migliore di tutti gli stati degli strumenti, l'accesso ai metodi e all'automazione. Le operazioni standard di scorrimento e scorrimento in stile tablet consentono di spostarsi comodamente attraverso un metodo analitico e le modifiche apportate su schermo sono disponibili per la memorizzazione nel metodo su CompassCDS.

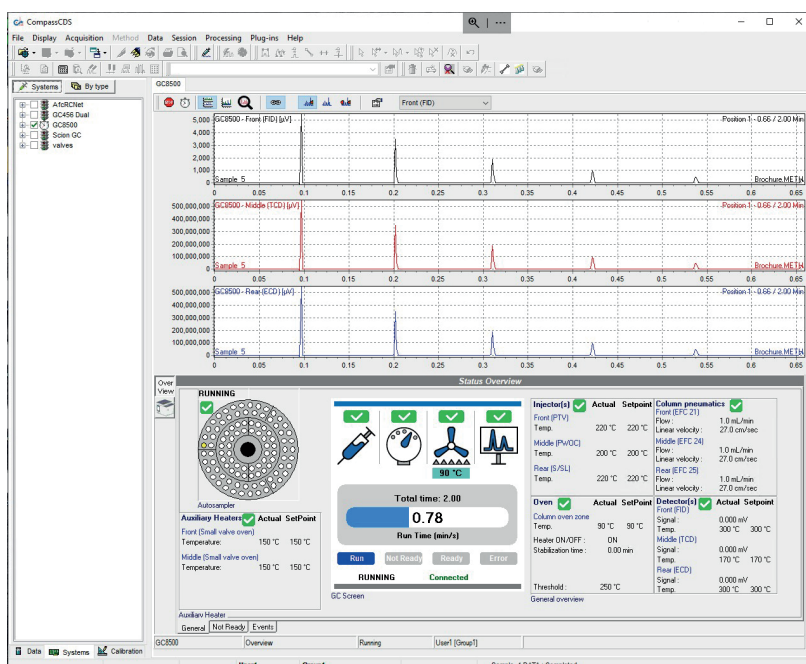
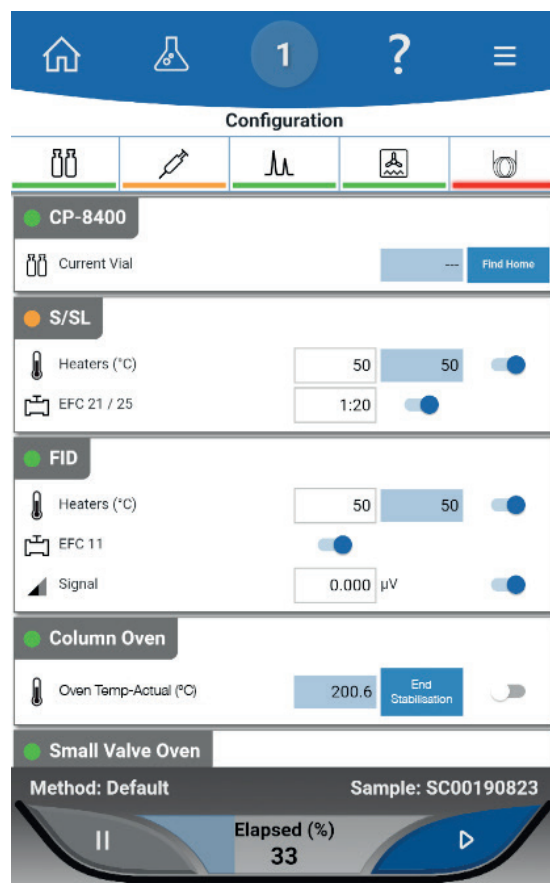
Poiché ora lo schermo è stato montato frontalmente, fornisce anche un accesso più facile alle posizioni di ingresso e rivelatore montate in alto per le routine di manutenzione o la riconfigurazione, pur consentendo uno schermo di facile lettura durante queste operazioni.



Software CompassCDS

L'8500 GC è supportato in CompassCDS. CompassCDS è il software per cromatografia facile da apprendere e da usare che offre un'interfaccia intuitiva e un potente pacchetto per. Sono disponibili anche componenti aggiuntivi specifici Market/solution per facilitare ulteriormente il flusso di lavoro e il reporting.

CompassCDS supporta il controllo di un'ampia lista di strumenti, è completamente scalabile da soluzioni stand-alone a soluzioni server client e supporta la conformità 21CFR11.





Opzioni del Gascromatografo SCION 8500

MODULI

AUTOCAMPIONATORE 8400 PRO



AUTOCAMPIONATORE 8410 PRO



AUTOCAMPIONATORE CTC



CAMPIONATORE EST



AUTOCAMPIONATORE A
SPAZIO DI TESTA



AUTOCAMPIONATORE PURGE & TRAP



GASSIFICATORE



STAZIONE DI PRESSIONE



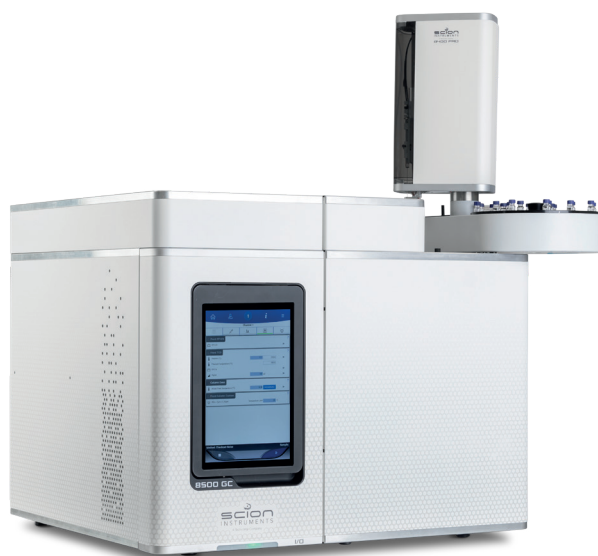
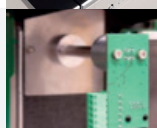
VALVOLE DI SELEZIONE MULTIFLUSSO



FORNO A VALVOLE



SENSORE H2



8500 GC



Autocampionatori opzionali

PER IL GC 8500 OFFRIAMO DUE TIPI DI AUTOCAMPIONATORI SCION GC.

A seconda della capacità del campione necessaria per l'analisi, è possibile scegliere tra 8400Pro o 8410Pro. Entrambi gli autocampionatori sono in grado di accedere all'iniettore a doppia porta. Due campioni possono essere iniettati in sequenza in due iniettori (modalità doppia) o un campione in sequenza in due iniettori (modalità duplicata).

È possibile installare un'ampia gamma di siringhe e fibre SPME. La torre è posizionata accanto alle porte di iniezione, questo comporta un'esposizione minima alla superficie calda della porta dell'iniettore.

La manutenzione può essere eseguita rimuovendo il coperchio dell'iniettore senza rimuovere l'autocampionatore stesso o il coperchio superiore del GC.



8400 PRO

8410 PRO

FATTORI CHIAVE

Autocampionatore 8400PRO

- Capacità campione: 100 fiale da 2 mL
- Vial di lavaggio con solvente: 2x120 mL*
- Modalità dual and duplicate
- Aggiunta standard interno

Modalità operative:

- Liquida
- Spazio di testa ambientale*
- SPME*
- Riscaldamento e raffreddamento del campione
- Modalità di iniezione pre-programmate

Siringhe:

- 1µ L, 2µ L, 5µ L, 10µ L, 100µ L, 250µ L f per iniezione liquida SPME

* Opzionale

Autocampionatore 8410Pro

- Capacità campione
10 x 2 mL vials
6 x 5 mL vials
5 x 10 mL vials
- Vial di lavaggio con solvente: 2 x 120 mL*
- Modalità dual and duplicate
- Aggiunta standard interno

Modalità operative:

- Liquida
- Spazio di testa ambientale*
- SPME (Microestrazione in fase solida)*
- Riscaldamento e raffreddamento del campione*

Modalità programmate delle siringhe d'iniezione:

- 1µ L, 2µ L, 5µ L, 10µ L, 100µ L, 250µ L f per iniezione liquida SPME

*Opzionale

Contatti SCION Instrument

[Contattaci](#) | [SCION Instruments](#) | [Gas Chromatography Solutions](#)

Trova un distributore di strumenti SCION nella tua regione o paese:

[Distributori](#) | [SCION Instruments](#) | [Gas Chromatography Solutions](#)

Maggiori informazioni sul GC

[SCION GC](#) | [SCION Instruments](#)

Parti e consumabili

[SCION GC](#) | [SCION Instruments](#)

SCION Instruments NL BV

Livingston Business Centre,
Kirkton South Road, West Lothian,
EH54 7FA, Livingston,
Regno Unito

scioninstruments.com

Tel: +44 (0) 1506 300200

Email: sales-eu@scioninstruments.com

SCION Instruments NL BV

HQ, Amundsenweg 22-24,
4462, GP Goes,
Olanda

scioninstruments.com

Tel: +31 (0) 113 287 600

Email: sales-eu@scioninstruments.com

SCION Instruments USA

11840 West Market Place
Suite K and L,
Fulton, MD 20759
North America

scioninstruments.com

Tel: +1-844-547-0022

Email: sales-USA@scioninstruments.com